

IWAKIブランド ガラス体積計キャンペーン

春割

日頃のご愛顧に感謝して、IWAKIブランド体積計をお求めやすい価格でご提供致します。
是非、キャンペーン価格にて買い替え・新規ご購入をご検討ください！

*バラでのご購入については、販売店にお問い合わせください。

キャンペーン期間：2017年4月21日(金)～6月30日(金)(受注分まで)

■素材：IWAKI CTE33 (JIS-R3503 ホウケイ酸ガラス-1)

NEWスタンダード：JISクラスA許容誤差をクリア※

※JISに規定のある容量のみ

NEWエクセレント：NEWスタンダードより高精度

A
100 ml
AGC
IWAKI^{CTE33}
MADE IN JAPAN CLF51
TC 20°C ± 0.1 ml #13

A
100 ml
AGC
IWAKI^{CTE33}
MADE IN JAPAN CLF51
TC 20°C ± 0.08 ml #13

35% OFF

メスピペット ★目盛タイプが2種類あります。



	普通目盛		先端目盛		容量 (mL)	一目盛 (mL)	許容誤差 (mL)	JIS クラス	全長 (mm)	カラーコード	入数 (本)	標準価格 (円/箱)	キャンペーン価格 (円/箱)
	品種コード	品種コード	品種コード	品種コード									
NEW スタンダード	M-PIPET0.1S	S-PIPET0.1S	0.1	0.001	±0.0025	A	350	緑2本	10	13,400	8,710		
	M-PIPET0.2S	S-PIPET0.2S	0.2	0.002	±0.005	A	350	白2本	10	10,900	7,080		
	M-PIPET0.3S	S-PIPET0.3S	0.3	0.005	±0.005	A	350	赤2本	10	11,500	7,470		
	M-PIPET0.5S	S-PIPET0.5S	0.5	0.005	±0.005	A	350	緑	10	7,700	5,000		
	M-PIPET1S	S-PIPET1S	1	0.01	±0.01	A	360	黄	10	4,500	2,920		
	M-PIPET2S	S-PIPET2S	2	0.02	±0.015	A	360	黒	10	4,700	3,050		
	M-PIPET3S	S-PIPET3S	3	0.02	±0.02	A	360	青2本	10	5,700	3,700		
	M-PIPET5S	S-PIPET5S	5	0.05	±0.03	A	375	赤	10	5,800	3,770		
	M-PIPET10S	S-PIPET10S	10	0.1	±0.05	A	385	橙	10	7,300	4,740		
	M-PIPET20S	S-PIPET20S	20	0.1	±0.1	A	435	黄2本	1	1,410	910		
	M-PIPET25S	S-PIPET25S	25	0.1	±0.1	A	455	白	1	2,160	1,400		
	M-PIPET50S	S-PIPET50S	50	0.2	±0.2	A	455	黒	1	3,320	2,150		
NEW エクセレント	M-PIPET1E	S-PIPET1E	1	0.01	±0.006	A	360	黄	10	5,100	3,310		
	M-PIPET2E	S-PIPET2E	2	0.02	±0.01	A	360	黒	10	5,400	3,510		
	M-PIPET5E	S-PIPET5E	5	0.05	±0.02	A	375	赤	10	6,500	4,220		
	M-PIPET10E	S-PIPET10E	10	0.1	±0.03	A	385	橙	10	8,200	5,330		



M-PIPET



S-PIPET

35% OFF

メスピペット(穴大/NEWスタンダード) ●2.2mLは牛乳試験用



	品種コード	容量 (mL)	一目盛 (mL)	許容誤差 (mL)	JIS クラス	先端口内径 (mm)	全長 (mm)	入数 (本)	標準価格 (円/箱)	キャンペーン価格 (円/箱)
普通目盛	M-PIPET1-LTS	1	0.01	±0.015	B	1.2	360	10	5,400	3,510
	M-PIPET2-LTS	2	0.02	±0.02	B	1.4	360	10	5,800	3,770
	M-PIPET5-LTS	5	0.05	±0.05	B	1.5	375	10	7,100	4,610
	M-PIPET10-LTS	10	0.1	±0.1	B	2.2	385	10	8,700	5,650
	M-PIPET20-LTS	20	0.1	±0.1	A	2.2	435	1	1,790	1,160
先端目盛	S-PIPET1-LTS	1	0.01	±0.015	B	1.2	360	10	5,400	3,510
	S-PIPET2-LTS	2	0.02	±0.02	B	1.4	360	10	5,800	3,770
	S-PIPET2.2-LTS	2.2	-	±0.05	B	1.4	332	10	10,700	6,950
	S-PIPET5-LTS	5	0.05	±0.05	B	1.5	375	10	7,100	4,610
	S-PIPET10-LTS	10	0.1	±0.1	B	2.2	385	10	8,700	5,650
先端目盛/US形	S-PIPET20-LTS	20	0.1	±0.1	A	2.2	435	1	1,790	1,160
	S-PIPET-US1S	1	0.01	±0.015	B	1.0	350	10	9,500	6,170
	S-PIPET-US2S	2	0.02	±0.02	B	1.2	350	10	9,600	6,240
	S-PIPET-US5S	5	0.05	±0.03	A	1.2	350	10	12,600	8,190
	S-PIPET-US10S	10	0.1	±0.05	A	1.5	350	10	12,800	8,320
S-PIPET-US20S	20	0.1	±0.1	A	2.0	370	1	2,010	1,300	



S-PIPET-LTS



S-PIPET-US

ガラス体積計のトレーサビリティについて

本リーフレット記載の製品について、トレーサビリティ、社内検査成績書等の対象となります(一部製品除く)。詳しくは、IWAKIカタログ最新版をご覧ください。



【社内検査】
社内検査成績書付きガラス体積計をご注文できます。



【トレサ】
ガラス体積計のトレーサビリティ証明書を発行できます。

IWAKI

LAB./SCIENCE PRODUCTS 2016



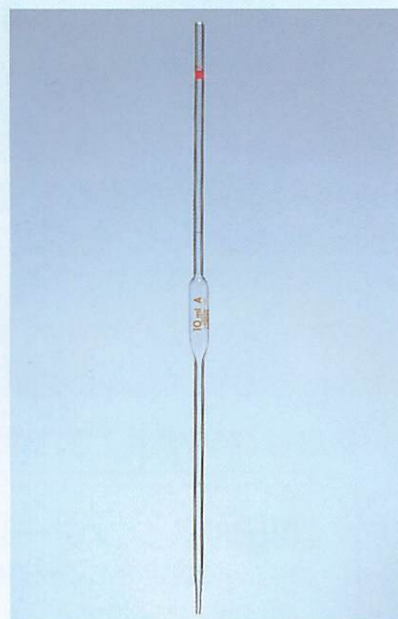
35% OFF

ホールピペット(全量ピペット)



品種コード	容量 (mL)	許容誤差 (mL)	JIS クラス	全長 (mm)	カラーコード	入数 (本)	標準価格 (円/箱)	キャンペーン価格 (円/箱)
T-PIPET0.1S	0.1	±0.005	A	300	青	10	11,900	7,730
T-PIPET0.2S	0.2	±0.005	A	300	赤	10	11,700	7,600
T-PIPET0.3S	0.3	±0.005	A	300	黄	10	11,700	7,600
T-PIPET0.4S	0.4	±0.005	A	300	赤2本	10	11,700	7,600
T-PIPET0.5S	0.5	±0.005	A	300	黒2本	10	7,700	5,000
T-PIPET1S	1	*±0.006	A	350	青	10	5,200	3,380
T-PIPET1.5S	1.5	±0.01	A	350	黄2本	10	7,500	4,870
T-PIPET2S	2	*±0.006	A	350	橙	10	5,200	3,380
T-PIPET2.5S	2.5	±0.01	A	350	青2本	10	6,100	3,960
T-PIPET3S	3	±0.01	A	350	黒	10	6,000	3,900
T-PIPET4S	4	±0.01	A	380	赤2本	10	6,000	3,900
T-PIPET5S	5	*±0.01	A	380	白	10	6,000	3,900
T-PIPET6S	6	±0.02	A	380	橙2本	10	7,500	4,870
T-PIPET7S	7	±0.02	A	410	緑2本	10	7,500	4,870
T-PIPET8S	8	±0.02	A	410	青	10	7,500	4,870
T-PIPET9S	9	±0.02	A	410	黒	10	7,600	4,940
T-PIPET10S	10	*±0.02	A	440	赤	10	7,200	4,680
T-PIPET15S	15	±0.03	A	440	緑	1	880	570
T-PIPET20S	20	±0.03	A	470	黄	1	910	590
T-PIPET25S	25	*±0.03	A	480	青	1	1,030	660
T-PIPET30S	30	±0.05	A	480	黒	1	1,290	830
T-PIPET40S	40	±0.05	A	510	白	1	1,420	920
T-PIPET50S	50	*±0.05	A	540	赤	1	1,650	1,070
T-PIPET100S	100	*±0.08	A	600	黄	1	2,680	1,740
T-PIPET200S	200	±0.1	A	700	青	1	4,940	3,210

*印の製品は、USP規格と同等の精度としています。

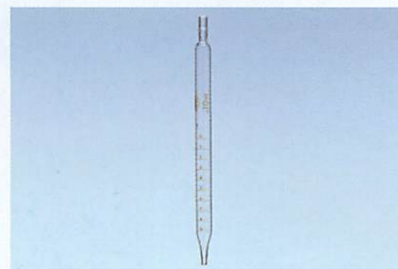


T-PIPET

35% OFF

ショーティピペット

品種コード	容量 (mL)	一目盛 (mL)	先端精度 (mL)	中間精度 (mL)	先端口径 (mm)	全長 (mm)	入数 (本)	標準価格 (円/箱)	キャンペーン価格 (円/箱)
E-PIPET-ST1	1	0.05	±0.06	±0.04	1.0	215	10	3,100	2,010
E-PIPET-ST2	2	0.1	±0.12	±0.07	1.2	215	10	3,400	2,210
E-PIPET-ST5	5	0.25	±0.21	±0.13	1.5	215	10	4,200	2,730
E-PIPET-ST10	10	0.5	±0.34	±0.23	2.0	215	10	4,800	3,120
E-PIPET-ST25	25	0.5	±0.7	±0.7	2.5	300	10	5,400	3,510

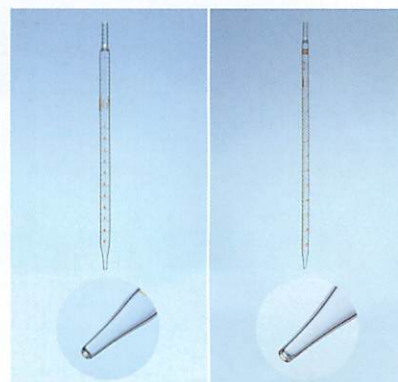


E-PIPET

35% OFF

培養ピペット ●綿栓止付 ●穴大タイプ

品種コード	容量 (mL)	一目盛 (mL)	精度 (mL)	先端口径 (mm)	全長 (mm)	入数 (本)	標準価格 (円/箱)	キャンペーン価格 (円/箱)
SC-PIPET1	1	0.01	±0.03	1.0	350	10	4,500	2,920
SC-PIPET2	2	0.02	±0.04	1.5	350	10	4,500	2,920
SC-PIPET5	5	0.05	±0.06	1.7	342	10	5,800	3,770
SC-PIPET10	10	0.1	±0.1	1.7	342	10	7,500	4,870
SC-PIPET20	20	0.1	±0.1	2.0	377	1	1,530	990
CUL-PIPET1	1	0.05	±0.05	1.0	275	10	3,000	1,950
CUL-PIPET2	2	0.1	±0.1	1.2	275	10	3,300	2,140
CUL-PIPET5	5	0.25	±0.25	1.5	275	10	4,100	2,660
CUL-PIPET10	10	0.5	±0.5	2.0	275	10	4,700	3,050
CUL-PIPET20	20	0.5	±0.7	2.5	275	10	5,200	3,380
CUL-PIPET25	25	0.5	±0.7	2.4	285	10	6,600	4,290
CUL-PIPET50	50	1	±1.0	3.0	345	10	10,300	6,690



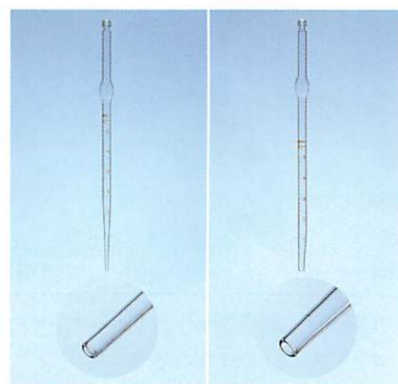
SC-PIPET

CUL-PIPET

35% OFF

駒込ピペット ●スポイトは「7607SPOIT**」をご使用ください。

品種コード	容量 (mL)	先端口径 (mm)	全長 (mm)	入数 (本)	標準価格 (円/箱)	キャンペーン価格 (円/箱)
K-PIPET1	1	1.5	240	10	3,800	2,470
K-PIPET2	2	1.7	245	10	3,900	2,530
K-PIPET3	3	2.0	260	10	4,400	2,860
K-PIPET5	5	2.5	275	10	6,000	3,900
K-PIPET10	10	2.7	340	10	7,800	5,070
K-PIPET20	20	2.8	340	10	15,400	10,010



K-PIPET

K-PIPET-LT

35% OFF

カルスピペット(駒込ピペット穴大タイプ)

品種コード	容量 (mL)	先端口径 (mm)	全長 (mm)	入数 (本)	標準価格 (円/箱)	キャンペーン価格 (円/箱)
K-PIPET-LT2	2	3	245	10	4,100	2,660
K-PIPET-LT5	5	4	275	10	6,600	4,290
K-PIPET-LT10	10	4	340	10	8,800	5,720

注意: ガラス製品の取り扱いには充分お気を付けてください。なお、ご使用に際しては、ホームページ掲載の「ガラス器具を安全に使用するために」をご覧ください。

30% OFF

メスシリンダー



	品種コード	容量 (mL)	一目盛 (mL)	許容誤差 (mL)	JIS クラス	入数 (本)	標準価格 (円/箱)	キャンペーン価格 (円/箱)
NEW スタンダード	3022CYL5S	5	0.1	±0.1	A	10	11,900	8,330
	3022CYL10S	10	0.1	±0.2	A	10	11,900	8,330
	3022CYL20S	20	0.2	±0.2	A	10	13,400	9,380
	3022CYL25S	25	0.2	±0.25	A	10	16,500	11,550
	3022CYL50S	50	0.5	±0.5	A	10	17,600	12,320
	3022CYL100S	100	1	±0.5	A	10	20,700	14,490
	3022CYL200S	200	2	±1.0	A	1	2,570	1,790
	3022CYL250S	250	2	±1.25	A	1	2,780	1,940
	3022CYL300S	300	2	±1.5	A	1	4,390	3,070
	3022CYL500S	500	5	±2.5	A	1	4,730	3,310
NEW エクセレント	3022CYL1000S	1,000	10	±5.0	A	1	10,100	7,070
	3022CYL2000S	2,000	20	±10.0	A	1	13,860	9,700
	3022CYL5E	5	0.1	±0.05	A	1	1,320	920
	3022CYL10E	10	0.1	±0.05	A	1	1,340	930
	3022CYL20E	20	0.2	±0.15	A	1	1,490	1,040
	3022CYL25E	25	0.2	±0.15	A	1	1,850	1,290
	3022CYL50E	50	0.5	±0.25	A	1	2,030	1,420
	3022CYL100E	100	1	±0.4	A	1	2,320	1,620
	3022CYL200E	200	2	±0.8	A	1	2,860	2,000
	3022CYL250E	250	2	±1.0	A	1	3,100	2,170
3022CYL300E	300	2	±1.2	A	1	4,920	3,440	
3022CYL500E	500	5	±2.0	A	1	5,460	3,820	
3022CYL1000E	1,000	10	±2.0	A	1	11,660	8,160	
3022CYL2000E	2,000	20	±6.0	A	1	15,300	10,710	



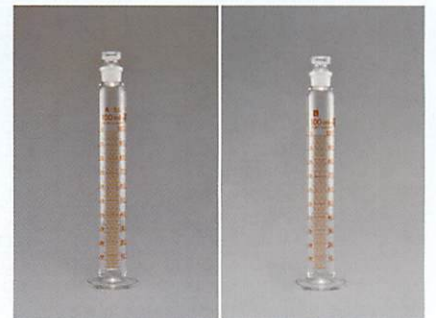
3022CYL

30% OFF

有栓メスシリンダー



	品種コード	容量 (mL)	一目盛 (mL)	許容誤差 (mL)	JIS クラス	栓	入数 (個)	標準価格 (円/箱)	キャンペーン価格 (円/箱)
NEW スタンダード	CYLWS5S	5	0.1	±0.1	A	㊦9	1	2,160	1,510
	CYLWS10S	10	0.1	±0.2	A	㊦9	1	2,270	1,580
	CYLWS20S	20	0.2	±0.2	A	㊦13	1	2,780	1,940
	CYLWS25S	25	0.2	±0.25	A	㊦13	1	3,000	2,100
	CYLWS50S	50	0.5	±0.5	A	㊦16	1	3,090	2,160
	CYLWS100S	100	1	±0.5	A	㊦19	1	3,920	2,740
	CYLWS200S	200	2	±1.0	A	㊦22	1	4,230	2,960
	CYLWS250S	250	2	±1.25	A	㊦22	1	4,430	3,100
	CYLWS300S	300	2	±1.5	A	㊦22	1	7,730	5,410
	CYLWS500S	500	5	±2.5	A	㊦27	1	8,660	6,060
CYLWS1000S	1,000	10	±5.0	A	㊦38	1	12,980	9,080	
NEW エクセレント	CYLWS10E	10	0.1	±0.05	A	㊦9	1	2,570	1,790
	CYLWS25E	25	0.2	±0.15	A	㊦13	1	3,370	2,350
	CYLWS50E	50	0.5	±0.35	A	㊦16	1	3,490	2,440
	CYLWS100E	100	1	±0.4	A	㊦19	1	4,430	3,100
	CYLWS500E	500	5	±2.0	A	㊦27	1	9,790	6,850
CYLWS1000E	1,000	10	±3.0	A	㊦38	1	15,090	10,560	



CYLWS**S

CYLWS**E

30% OFF

台付メスフラスコ(摺合せ栓付)



品種コード	容量 (mL)	精度 (mL)	栓	全高 (mL)	入数 (個)	標準価格 (円/箱)	キャンペーン価格 (円/箱)
5640FK1S	1	±0.01	㊦9	79	2	4,600	3,220
5640FK2S	2	±0.015	㊦9	88	2	4,600	3,220
5640FK3S	3	±0.02	㊦9	94	2	7,060	4,940
5640FK4S	4	±0.025	㊦9	94	2	7,060	4,940



5640FK*S

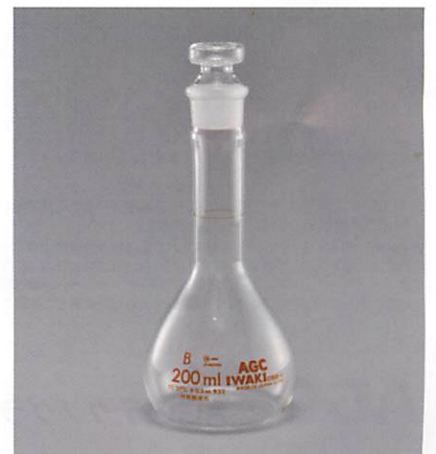
5640BTFK

30% OFF

ボトル型メスフラスコ(摺合せ栓付)



品種コード	容量 (mL)	精度 (mL)	栓	入数 (個)	標準価格 (円/箱)	キャンペーン価格 (円/箱)
5640BTFK10	10	±0.04	㊦9	2	4,600	3,220
5640BTFK20	20	±0.12	㊦13	2	4,600	3,220
5640BTFK25	25	±0.12	㊦13	2	4,600	3,220
5640BTFK50	50	±0.2	㊦16	2	4,600	3,220
5640BTFK100	100	±0.24	㊦16	2	5,800	4,060



5670FK

30% OFF

メスフラスコ(短形) ●茶は、外表面にのみシルバーステイン処理を行っています。



品種コード	規格明細				入数 (本)	標準価格 (円/箱)	キャンペーン価格 (円/箱)	
	容量 (mL)	許容誤差 (mL)	JISクラス	栓				
NEW スタンダード	5670FK50S	50	±0.2	B	㊦19	10	24,100	16,870
	5670FK100S	100	±0.24	B	㊦19	10	25,200	17,640
	5670FK200S	200	±0.3	B	㊦22	2	6,640	4,640
	5670FK250S	250	±0.3	B	㊦22	2	7,560	5,290
	5670FK500S	500	±0.6	B	㊦27	2	8,920	6,240
茶/NEW スタンダード	55670FK50S	50	±0.2	B	㊦19	2	7,000	4,900
	55670FK100S	100	±0.24	B	㊦19	2	7,600	5,320

注意:ガラス製品の取り扱いには充分お気を付けください。なお、ご使用に際しては、ホームページ掲載の「ガラス器具を安全に使用するために」をご覧ください。

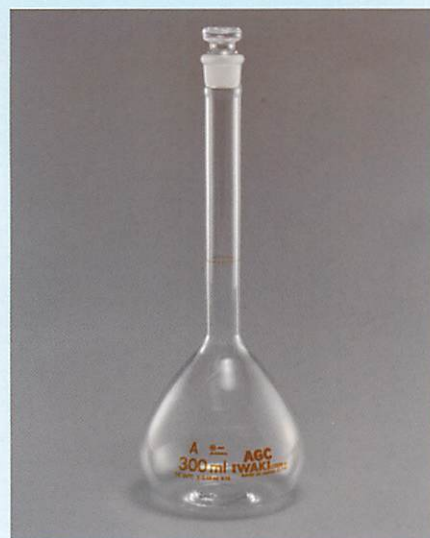
30% OFF

メスフラスコ

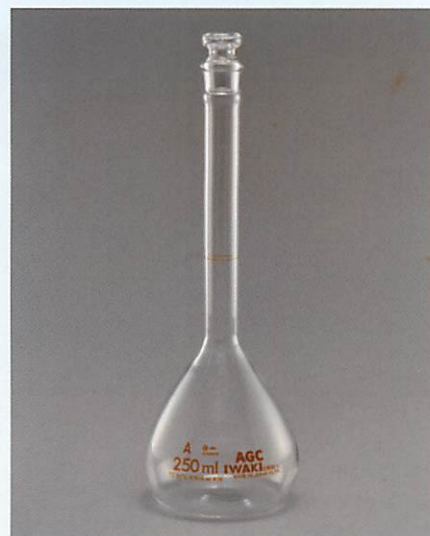


	品種コード	容量 (mL)	許容誤差 (mL)	JIS クラス	栓	入数 (個)	標準価格 (円/箱)	キャンペーン価格 (円/箱)
NEW スタンダード	5640FK5S	5	±0.025	A	¥9	10	20,100	14,070
	5640FK10S	10	±0.025	A	¥9	10	20,100	14,070
	5640FK20S	20	±0.04	A	¥9	10	20,100	14,070
	5640FK25S	25	±0.04	A	¥9	10	20,100	14,070
	5640FK30S	30	±0.04	-	¥9	2	5,360	3,750
	5640FK50S	50	±0.06	A	¥13	10	20,100	14,070
	5640FK100S	100	±0.1	A	¥13	10	21,600	15,120
	5640FK150S	150	±0.12	-	¥13	2	8,560	5,990
	5640FK200S	200	±0.15	A	¥16	2	5,680	3,970
	5640FK250S	250	±0.15	A	¥16	2	6,720	4,700
	5640FK300S	300	±0.15	A	¥16	2	10,700	7,490
	5640FK500S	500	±0.25	A	¥19	2	7,540	5,270
	5640FK1000S	1,000	±0.4	A	¥22	2	9,160	6,410
	5640FK2000SR	2,000	±0.6	A	¥27	2	17,240	12,060
	5640FK3000S	3,000	±1.5	A	¥29	1	21,400	14,980
5640FK5000S	5,000	±1.5	A	¥38	1	39,060	27,340	
NEW エクセレント	5640FK10E	10	*±0.02	A	¥9	2	4,540	3,170
	5640FK20E	20	±0.03	A	¥9	2	4,540	3,170
	5640FK25E	25	*±0.03	A	¥9	2	4,540	3,170
	5640FK50E	50	*±0.05	A	¥13	2	4,540	3,170
	5640FK100E	100	*±0.08	A	¥13	2	4,900	3,430
	5640FK200E	200	±0.1	A	¥16	2	6,300	4,410
	5640FK250E	250	*±0.12	A	¥16	2	7,600	5,320
	5640FK500E	500	*±0.15	A	¥19	2	8,480	5,930
	5640FK1000E	1,000	*±0.3	A	¥22	2	10,360	7,250
透明指合せ栓付	5640FK5C	5	±0.025	A	9	10	23,500	16,450
	5640FK10C	10	±0.025	A	9	10	23,500	16,450
	5640FK20C	20	±0.04	A	9	10	23,500	16,450
	5640FK25C	25	±0.04	A	9	10	23,500	16,450
	5640FK30C	30	±0.04	-	9	10	23,500	16,450
	5640FK50C	50	±0.06	A	13	10	23,500	16,450
	5640FK95C	95	±0.06	-	13	10	26,800	18,760
	5640FK100C	100	±0.1	A	13	10	26,800	18,760
	5640FK120C	120	±0.1	-	13	10	26,800	18,760
	5640FK150C	150	±0.12	-	13	2	5,560	3,890
	5640FK200C	200	±0.15	A	16	2	5,780	4,040
	5640FK250C	250	±0.15	A	16	2	7,500	5,250
	5640FK300C	300	±0.15	A	16	2	7,600	5,320
	5640FK500C	500	±0.25	A	19	2	9,000	6,300
	5640FK1000C	1,000	±0.4	A	22	2	9,840	6,880
5640FK2000C	2,000	±0.6	A	27	2	18,200	12,740	

*印の製品はUSP規格と同等の精度としています。



5640FK



5640FK***C

30% OFF

メスフラスコ(茶) ●茶は、外表面にのみシルバーステイン処理を行っています。

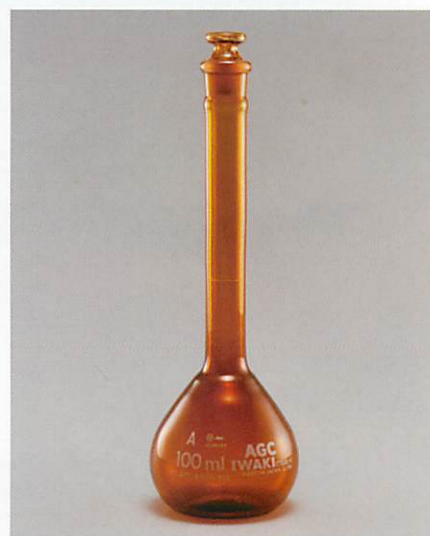


	品種コード	容量 (mL)	許容誤差 (mL)	JIS クラス	栓	入数 (個)	標準価格 (円/箱)	キャンペーン価格 (円/箱)
NEW スタンダード	55640FK5S	5	±0.025	A	¥9	2	6,080	4,250
	55640FK10S	10	±0.025	A	¥9	2	6,080	4,250
	55640FK20S	20	±0.04	A	¥9	2	6,420	4,490
	55640FK25S	25	±0.04	A	¥9	2	6,420	4,490
	55640FK50S	50	±0.06	A	¥13	2	6,760	4,730
	55640FK100S	100	±0.1	A	¥13	2	7,540	5,270
	55640FK200S	200	±0.15	A	¥16	2	10,280	7,190
	55640FK250S	250	±0.15	A	¥16	2	10,700	7,490
	55640FK500S	500	±0.25	A	¥19	2	13,740	9,610
	55640FK1000S	1,000	±0.4	A	¥22	2	14,980	10,480
	55640FK2000SR	2,000	±0.6	A	¥27	2	25,420	17,790
NEW エクセレント	55640FK10E	10	*±0.02	A	¥9	2	6,960	4,870
	55640FK20E	20	±0.03	A	¥9	2	7,440	5,200
	55640FK25E	25	*±0.03	A	¥9	2	7,440	5,200
	55640FK50E	50	*±0.05	A	¥13	2	7,800	5,460
	55640FK100E	100	*±0.08	A	¥13	2	8,480	5,930
	55640FK200E	200	±0.1	A	¥16	2	11,460	8,020
	55640FK250E	250	*±0.12	A	¥16	2	12,100	8,470
	55640FK500E	500	*±0.15	A	¥19	2	15,580	10,900
	55640FK1000E	1,000	*±0.3	A	¥22	2	16,840	11,780

*印の製品はUSP規格と同等の精度としています。

注意：ガラス製品の取り扱いには充分お気を付けください。なお、ご使用に際しては、ホームページ掲載の「ガラス器具を安全に使用するために」をご覧ください。

- 本キャンペーンリーフレットに記載されている標準価格は、2017年4月21日現在のメーカー希望小売価格を示します。消費税は含まれておりません。価格及び製品仕様に関しては、予告なく変更する場合がございます。
- 本キャンペーンリーフレットに記載の標準価格・キャンペーン等の表現は、代理店・販売店の自由な価格設定を拘束・指示するものではありません。実際の納入価格に関しましては、代理店・販売店へお見積をご依頼ください。



55640FK



AGC テクノグラス株式会社

コンシューマ本部 営業部 サイテック営業グループ
〒136-0071 東京都江東区亀戸1-42-20
http://www.atgc.co.jp/div/rika/
TEL:03-5627-3832 FAX:03-5627-3837